

Key Highlights

Daily Strategy
Stock of the town
Fund Flow
Economic News Update
News Daily/News Comment
สรุปการซื้อขายหุ้นของผู้บริหาร
Event/Economic Calendar
Stock Calendar

Event & Economic Calendar

9 Oct : Germany Aug Trade balance
10 Oct : England Aug Trade balance
US Sep PPI
11 Oct : US Sep Inflation rate

นักวิเคราะห์ บัญชีพื้นฐาน :
อาทิตย์ จันทร์สว่าง Registration No.16475

นักวิเคราะห์ เทคนิค และ นักกลยุทธ์ :

ชัยยศ จิวางกูร Registration No.15942

ผู้ช่วยนักวิเคราะห์ :
ยุภาวดี เล้าตระกูลชัย
ณัฐกานต์ โพธิ์ศรี

Daily Strategy

ตลาดหุ้นวานนี้ : SET Index ปรับตัวลงแรง -24.30 จุด (-1.41%) ปิดที่ 1,696 จุด ด้วยมูลค่าการซื้อขาย 59,627 ล้านบาท จากแรงกดดัน Fund flow ต่างชาติไหลออกต่อเนื่องตามคาดการณ์ FED จะปรับขึ้นอัตราดอกเบี้ยในการประชุมเดือนธ.ค. ซึ่งหนุนให้ bond yield US10 ปีพุ่งขึ้น ประกอบกับราคาน้ำมันดิบที่ปรับตัวลง ส่งผลให้มีแรงขายในกลุ่ม Petro, Energ และ Cons ทั้งนี้นักลงทุนต่างชาติขายสุทธิ 2,367 ล้านบาท และ Net Short TFEX 5,752 สัญญา อีกทั้งขายสุทธิในตลาดพันธบัตร 3,244 ล้านบาท

แนวโน้มตลาดหุ้นวันนี้ : คาดการณ์ SET Index อ่อนตัวทดสอบแนวรับ 1,680 – 1,690 จุดก่อนจะสลับปรับขึ้น เนื่องจากขาดปัจจัยใหม่กระตุ้นการลงทุน อีกทั้งความกังวล Fund Flow ต่างชาติที่ไหลออกต่อเนื่อง (Net Sell ตลาดหุ้นไทย 5 วันต่อเนื่องราว 1.4 หมื่นลบ. รวมถึง Net Sell ในตลาดภูมิภาคเอเชีย) ตามคาดการณ์ FED ปรับขึ้นอัตราดอกเบี้ยตามแนวโน้มเศรษฐกิจที่แข็งแกร่ง รวมถึงอัตราเงินเฟ้อที่จะเร่งตัวขึ้น ส่งผลให้ bond yield US10 ปี พุ่งขึ้นสู่ระดับ 3.23% และเงินบาทอ่อนค่าลงสู่ระดับ 32.9 Baht/USD ซึ่งเป็นแรงกดดันต่อภาวะตลาด อย่างไรก็ตามข่าวเพลิงไหม้โรงกลั่นขนาดใหญ่ที่สุดในแคนาดาที่กำลังการผลิต 3.2 แสนบาร์เรล/วันจะเป็น sentiment เชิงบวกต่อหุ้นโรงกลั่นซึ่งน่าจะช่วยพยุงดัชนีในจังหวะที่อ่อนตัวได้

กลยุทธ์การลงทุนวันนี้ : Selective Buy

- กลุ่มอิเล็กทรอนิกส์ (HANA, KCE, SVI) กลุ่มอาหาร (GFPT, CPF) ได้ประโยชน์เงินบาทอ่อนค่า
- กลุ่ม defensive stock เช่น กลุ่มโรงพยาบาล (BDMS, BCH, CHG) กลุ่มโรงไฟฟ้า (BGRIM, CKP, EA)
- กลุ่มรับเหมา (STEC, SEAFCO) นิคมฯ (AMATA) รับผลบวกจากการเลือกตั้ง และบอร์ด EEC อนุมัติ 4 โครงการใหญ่ 4.7 แสนลบ. คาดออก TOR ภายในเดือนต.ค.

หุ้นแนะนำวันนี้ : BLA (34.75 ซื้อ/เป้า 42), คาดได้ผลบวกจากอัตราผลตอบแทนพันธบัตรรัฐบาล (Bond yield) ที่สูงขึ้น เนื่องจากพอร์ตการลงทุนส่วนใหญ่ของธุรกิจประกันจะอยู่ในพันธบัตร หาก Bond yield สูงขึ้นจะทำให้กำไรจากพอร์ตลงทุนสูงขึ้นไปด้วย, SEAFCO (ปิด 8.9 ซื้อ/เป้า 12) เบอร์หนึ่งของผู้รับเหมางานเสาเข็มและฐานรากของเมืองไทย คาดได้ประโยชน์มากสุดจากภาพรวมงานก่อสร้างที่กลับมาเปิดประมูลกันมากขึ้น ด้าน Backlog มีแล้วกว่า 3,000 ล้านรองรับรายได้ยาวไปถึงกลางปีหน้า, IHL (ปิด 9.55 ซื้อ/เป้า 11.8) ราคาที่ลดลงจากแรงขายของหุ้นวอร์เรนต์แปลงสภาพถือเป็นโอกาสในการเข้าซื้อตักผลกำไรที่ทยอยฟื้นตัว qoq ตั้งแต่ 3Q18 เป็นต้นไป เนื่องจากโรงฟอกหนังเพลิงไหม้เริ่มผลิตอย่างเป็นทางการตั้งแต่เดือน ส.ค.หนุนกำลังการผลิตเพิ่มเท่าตัวจาก 1 ล้านชิ้น/เดือน เป็น 1.7 ล้านชิ้น

Top picks ปีนี้ : ANAN, BBL, CPALL, MTC, ROBINS และ SPALI

KSS report วันนี้ : AEONTS (ปิด 202 ซื้อ/เป้าใหม่ 220 จาก 210), MINT (ปิด 38.25 ซื้อ/เป้าใหม่ 45 จาก 43)

ประเด็นสำคัญวันนี้ :

- ⚡ (+) ดัชนีความเชื่อมั่นนักลงทุนช่วง 3 เดือนข้างหน้าพุ่งขึ้นสู่ระดับร้อนแรงเป็นครั้งแรกในรอบ 7 เดือน **หุ้นที่น่าสนใจมากที่สุดยังเป็นกลุ่มธนาคาร** : สภาพัฒน์จตุสดมภ์ (FETCO) รายงานดัชนีความเชื่อมั่นนักลงทุนในช่วง 3 เดือนข้างหน้าเพิ่มขึ้นสู่ระดับ 120.6 หรือ +12% จากเดือนก่อนหน้า นับเป็นการเพิ่มขึ้นสู่ระดับร้อนแรง (Bullish) เป็นครั้งแรกในรอบ 7 เดือน เนื่องจากนักลงทุนมีความมั่นใจต่อทิศทางเศรษฐกิจของประเทศ และตอบรับต่อสถานการณ์ทางการเมืองที่ชัดเจนขึ้นอย่างต่อเนื่อง โดยผลสำรวจยังทำให้หุ้นที่น่าสนใจลงทุนมากที่สุดในระยะ 3 เดือนข้างหน้าคือกลุ่มธนาคาร และมองกลุ่ม FASHION ไม่น่าลงทุน
- ⚡ (+) **กลุ่มรับเหมา - รัฐบาลเร่งลงทุนโครงการขนาดใหญ่ของภาครัฐในช่วง 5 เดือน ก่อนเลือกตั้งมูลค่ารวมกว่า 1 ล้านล้านบาท** Top pick STEC, SEAFCO : โดยกระทรวงคมนาคมเตรียมนำเสนอหลายโครงการต่อคณะรัฐมนตรี (ครม.) ในระหว่างเดือน ต.ค.61-ก.พ. 62 พร้อมเร่งรัดทุกโครงการ โดยเดือน ต.ค.นี้ จะเน้นผลักดันโครงการเร่งด่วนใน EEC เข้า ครม. มูลค่ารวมกว่า 4.7 แสนล้านบาท และโครงการมอเตอร์เวย์ นครปฐม-ชะอำมูลค่า 7.7 หมื่นล้านบาท เดือน พ.ย.จะเร่งผลักดันโครงการลงทุนรถไฟฟ้าชานเมือง อาทิ สายสีแดงเข้ม, แดงอ่อน มูลค่ารวม 1 หมื่นล้านบาท และสุดท้ายเดือน ธ.ค.จะเน้นโครงการขยายการลงทุนในท่าอากาศยานสุวรรณภูมิเฟส 2 มูลค่ารวมกว่า 6.4 หมื่นล้านบาท
- ⚡ (+) **กลุ่มโรงกลั่น - ข่าวไฟไหม้โรงกลั่นในแคนาดาส่งผลบวกต่อ Sentiment ส่วนค่าการกลั่นคาดว่าจะได้ผลบวกไม่มากเนื่องจากพื้นที่ค่อนข้างห่างไกลจากเอเชีย** : Top pick TOP : จากข่าวโรงกลั่นของบริษัทเออร์วิง ออยล์ของแคนาดาเกิดเหตุไฟไหม้ ซึ่งโรงกลั่นดังกล่าวมีกำลังการกลั่นประมาณ 320,000 บาร์เรลต่อวัน เรามองว่าข่าวดังกล่าวจะเป็นบวกเพียง Sentiment ต่อกลุ่มโรงกลั่น ส่วนค่าการกลั่นคาดว่าจะได้ผลบวกไม่มาก เนื่องจากเทียบขนาดของโรงกลั่น เออร์วิงออยล์คิดเป็น 0.32% ของกำลังการกลั่นทั้งโลก อีกทั้งพื้นที่ยังห่างไกลจากเอเชีย ทำให้ผลบวกที่จะส่งผลถึงค่าการกลั่นในภูมิภาคค่อนข้างจำกัด

Disclaimer: เอกสาร/รายงานฉบับนี้จัดทำขึ้นบนพื้นฐานข้อมูลที่เปิดเผยมตสาธารณะ ซึ่งพิจารณาแล้วว่ามีความน่าเชื่อถือ อย่างไรก็ตาม บมจ.หลักทรัพย์กรุงศรีไม่อาจรับรองความถูกต้องและความสมบูรณ์ของข้อมูลดังกล่าวได้ บทความดังกล่าวเป็นเพียงแนวคิดของผู้จัดทำเพื่อใช้เป็นข้อมูลประกอบการตัดสินใจในการลงทุน บริษัทฯ ขอสงวนสิทธิ์ในการเปลี่ยนแปลงความเห็นหรือประมาณการต่างๆ ที่ปรากฏในเอกสาร/รายงานฉบับนี้ โดยไม่ต้องแจ้งให้ทราบล่วงหน้า ดังนั้นนักลงทุนโปรดใช้ดุลยพินิจอย่างรอบคอบในการพิจารณาการลงทุน

SET	1,696.22
(-24.30 จุด)	Vol. 59,627
แนวรับ	1,690 / 1,680
แนวต้าน	1,705 / 1,710

ระยะสั้น

รอซื้อช่วงอ่อนตัวบริเวณ 1,680 - 1,690 จุด ทั้งนี้มีจุด cut loss หาก SET หลุด 1,680 จุด

ระยะกลาง - ยาว

รอจังหวะเข้าซื้อสะสมที่บริเวณ แนวรับ 1,665 และ 1,680 จุด ตามลำดับ

หุ้นแนะนำทางเทคนิค

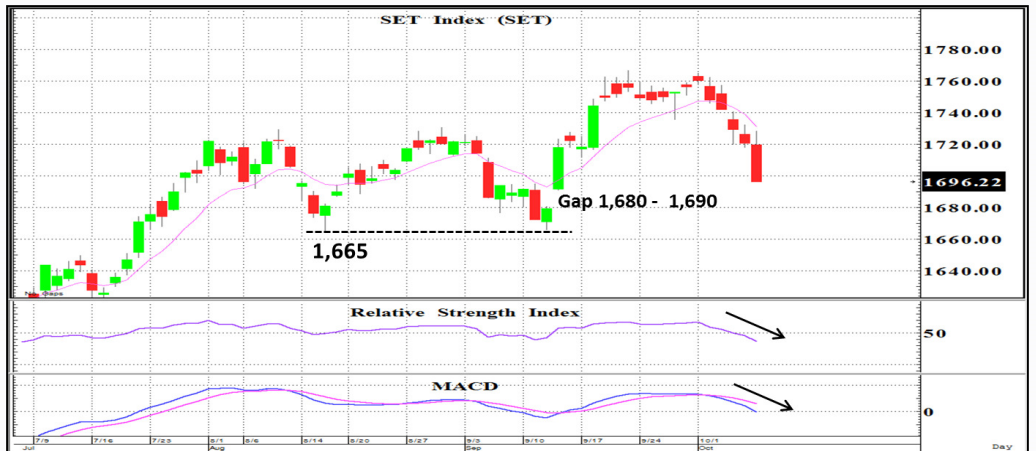
THANI	
ราคาปิด	9.10
แนวรับ	9.00
แนวต้าน	9.45 , 9.60
Cut loss	8.70

SEAFCO	
ราคาปิด	9.30
แนวรับ	9.15
แนวต้าน	9.50 - 9.60
Cut loss	9.00

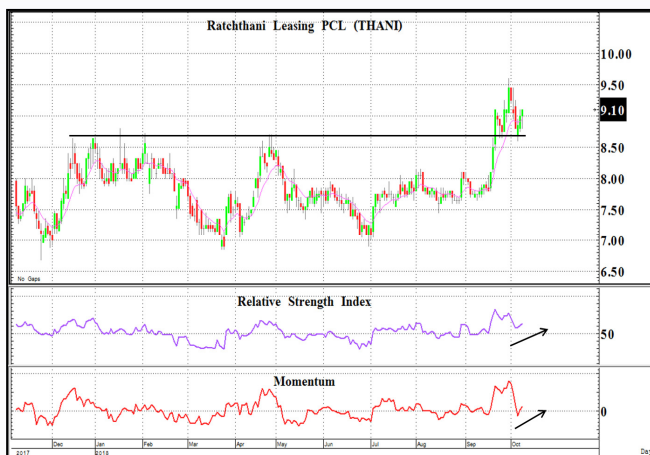
นักวิเคราะห์ : ชัยยศ จิวางกูร

Registration No. 15942

แนวโน้ม : อ่อนตัวอย่าอ่อนใจ



SET สวมบทโหดถอยรูดลงแรง 6 วันต่อเนื่องปิดต่ำกว่าเส้น EMA 10 วัน พร้อมด้วย Volume ซื้อ/ขายที่หนาแน่นระดับ 5.9 หมื่นลบ.บ่งบอกถึงแนวโน้มตลาดเชิงลบชัดเจน สอดคล้องกับเครื่องมือ RSI + MACD ทั้งตัวลงเป็นแรงกดดันด้วยเช่นกัน ดังนั้นประเมินว่า SET จะปรับตัวลงเพื่อปิด GAP บริเวณ 1,680 - 1,690 จุดซึ่งหากยืนได้จะมีสลับ Technical rebound แต่หากหลุดแนวดังกล่าวจะลงต่อไปทดสอบ Low เดิมบริเวณ 1,665 จุด



กราฟระยะสั้นย่อตัวลงมาที่แนวรับบริเวณ 8.70 บาทและพลิกตัวขึ้นคล้าย V shape ปิดเหนือเส้น EMA 10 วันได้อีกครั้ง พร้อมกับเครื่องมือ RSI + Momentum ชี้ขึ้นสนับสนุนทิศทางจึงมีโอกาสปรับตัวขึ้นได้



กราฟระยะกลางเป็นขาขึ้น Sideway up และราคายกตัวขึ้นเกาะเส้น EMA 10 วันได้ต่อเนื่อง สอดคล้องกับเครื่องมือ RSI + MACD ชี้ขึ้นสนับสนุนเป็นสัญญาณเชิงบวกจึงคาดว่า จะติดตัวขึ้นได้

Fund Flow : ไหลออกต่อเนื่องเป็นวันที่ 5

■ Thailand Fund Flow :

วานนี้ นักลงทุนต่างชาติขายสุทธิทั้งสามตลาด โดยขายสุทธิในตลาดหุ้นไทย 2,367 ล้านบาทต่อเนื่องเป็นวันที่ 5 และ Net short TFEX 5,752 สัญญาต่อเนื่องเป็นวันที่ 3 รวมทั้งพลิกมาขายสุทธิในตลาดพันธบัตร 3,243 ล้านบาทเป็นวันที่แรกในรอบ 2 วันทำการ

■ Regional Fund Flow :

วานนี้ นักลงทุนต่างชาติขายสุทธิในตลาดหุ้นภูมิภาคต่อเนื่องเป็นวันที่ 5 ด้วยแรงขายที่สูงถึง US\$654 ล้าน โดยเป็นการขายสุทธิในทุกประเทศ เริ่มจากขายสุทธิมากสุดในตลาดหุ้นไต้หวัน US\$366 ล้าน รองลงมาตลาดหุ้นเกาหลีใต้ US\$148 ล้าน และขายสุทธิต่อเนื่องในกลุ่ม TIP โดยขายสุทธิมากสุดในตลาดหุ้นไทย US\$72 ล้าน ตามด้วยตลาดหุ้นอินโดฯ และฟิลิปปินส์ US\$59 ล้าน และ US\$10 ล้าน ตามลำดับ

■ Commodities Trend :

ราคาน้ำมันดิบ WTI ลดลง 0.05 ดอลลาร์ หรือ 0.1% ปิดที่ 74.29 ดอลลาร์/บาร์เรล ส่วนราคาน้ำมันดิบ Brent ลดลง 0.25 ดอลลาร์ หรือ 0.3% ปิดที่ 83.91 ดอลลาร์/บาร์เรล เนื่องจากคณิศงานของประธานาธิบดีโดนัลด์ ทรัมป์ กำลังพิจารณาผ่อนคลายการคว่ำบาตรให้กับบางประเทศที่นำเข้าน้ำมันจากอิหร่าน

■ ดัชนีค่าระวางเรือ :

ดัชนีค่าระวางเรือ BDI ลดลง 6 จุด อยู่ที่ระดับ 1,530 ลดลงต่อเนื่องเป็นวันที่ 3 เป็นลบต่อ sentiment การลงทุนในหุ้นกลุ่มเดินเรือ PSL TTA

Analysts

Artit Jansawang

Registration No. 16475

Market	Close	▲ +/- (pts)	▲ +/- (%)	% chg WTD	% chg MTD	% chg YTD
Indices (pts)						
Thailand	1,696.2	-24.30	-1.41	-1.41	-3.43	-1.89
Indonesia	5,761.1	+29.14	+0.51	+0.51	-3.61	-9.36
Philippines	7,050.8	-27.38	-0.39	-0.39	-3.11	-17.62
Taiwan	10,455.9	-61.19	-0.58	-0.58	-5.00	-1.76
Korea	2,253.8	-13.69	-0.60	-0.60	-3.81	-8.66
Singapore	3,181.5	-28.34	-0.88	-0.88	-2.32	-6.51
Malaysia	1,775.8	-1.40	-0.08	-0.08	-0.97	-1.17
Japan	23,783.7	closed	closed	-1.21	-1.21	+4.67
Hong Kong	26,202.6	-370.00	-1.39	-1.39	-5.71	-12.42
China	2,716.5	-104.84	-3.72	-3.72	-3.72	-17.86
Dow Jones	26,486.8	+39.73	+0.15	+0.15	+0.11	+7.15
NASDAQ	7,735.9	-52.50	-0.67	-0.67	-3.86	+12.06
S&P 500	2,884.4	-1.14	-0.04	-0.04	-1.01	+7.89
FTSE	7,233.3	-85.21	-1.16	-1.16	-3.69	-5.91
DAX	11,947.2	-164.74	-1.36	-1.36	-2.45	-7.51

Country	Last Trading Day	WTD	MTD	YTD
Regional Fund Flows (Mil US\$)				
Thailand		-72.10	-410.85	-6,928.46
Indonesia		-59.10	-215.70	-3,902.83
Philippines		-9.74	-58.90	-1,628.82
Taiwan		-365.57	-1,510.69	-7,181.05
Korea		-147.69	-1,359.56	-3,447.80
Malaysia*		-50.40	-16.50	-2,145.80

* as of 5 Oct 2018

SET	Last Trading Day	WTD	MTD	YTD
Thailand Fund Flows (Mil TB)				
Foreign		(2,367.0)	(13,420.3)	(222,294.1)
Institution		(3,029.4)	(11,609.6)	129,022.5
Proprietary Trading		(587.6)	1,283.9	(3,621.8)
Retail		5,984.0	23,746.0	96,893.3
TFEX				
Foreign		(5,752.0)	(32,404.0)	(40,208.0)
Institution		1,841.0	23,750.0	39,911.0
Retail		3,911.0	8,654.0	297.0
Bond Market				
Foreign		(3,243.7)	12,701.7	238,155.1
Institution		1,942.5	70,492.1	2,898,427.9
Retail		749.0	15,878.0	593,827.1

Market PE	Trailing PE	2018E	2019E	2018E	Yield (%)
Market PE					
Indices (pts)					
Thailand	16.80	15.71	14.25	3.11	
Indonesia	19.50	15.00	13.13	2.29	
Philippines	18.07	16.40	14.53	1.81	
Singapore	11.32	12.90	11.94	4.10	
Malaysia	18.85	17.08	15.99	3.25	
Japan	17.03	16.57	14.82	1.88	
Hong Kong	10.00	10.82	9.74	3.83	
China	12.77	11.03	9.73	2.89	
Dow Jones	18.79	16.73	15.30	2.17	
NASDAQ	46.83	22.67	19.62	1.04	
S&P 500	20.86	17.71	16.06	1.88	
FTSE	16.15	12.93	11.97	4.54	
DAX	14.06	12.92	11.56	3.31	

Key Commodities (US\$/bbl)	Last Trading	Chg	MTD	▲ YTD (%)
Key Commodities				
WTI Nymex	74.29	-0.05	+1.00	+27.18
ICE Brent	83.91	-0.25	+1.09	+31.71
BDI (pts)	1,530.00	-6.00	-10.00	+12.01
Gold (US\$/oz.)	1,188.08	-15.55	-0.66	-8.64
HDPE (weekly)	1,280.00	+0.00	+0.00	+0.39
PX (weekly)	1,230.00	+5.00	+0.41	+45.56
MEG (weekly)	895.00	-5.00	-0.56	-6.77
PTA (weekly)	1,015.00	-5.00	-0.49	+40.97

Economic News Update

วันที่ 9 ต.ค. 2561



🌸 ไทย :

(+) สภาธุรกิจตลาดทุนไทย (FETCO) เปิดเผยดัชนีความเชื่อมั่นนักลงทุนในอีก 3 เดือนข้างหน้า (ธ.ค.) ปรับตัวขึ้นสู่ระดับสูงสุดในรอบ 7 ปี โดยเพิ่มขึ้น 12.01% อยู่ที่ระดับ 120.60 และอยู่ในเกณฑ์ร่อนแรง (ช่วงค่าดัชนี 120-160)

🌸 สหรัฐ :

(+/-) ยังไม่มีประเด็นที่น่าสนใจ

🌸 ยุโรป :

(-) เยอรมนี - การผลิตภาคอุตสาหกรรมเดือนส.ค. ลดลง 0.3% สวนทางกับที่นักวิเคราะห์คาดว่าจะเพิ่มขึ้น 0.4% และลดลงต่อเนื่องเป็นเดือนที่ 3

🌸 เอเชีย / โอเชียเนีย :

(+) จีน - ดัชนีผู้จัดการฝ่ายจัดซื้อ (PMI) ภาคบริการเดือนก.ย. ปรับตัวขึ้นสู่ระดับสูงสุดในรอบ 3 เดือน ที่ 53.1 จาก 51.5 ในเดือนส.ค. และสูงกว่าที่นักวิเคราะห์คาดว่าจะไว้ที่ระดับ 51.4

(-) ญี่ปุ่น - ยอดเกินดุลบัญชีเดินสะพัดเดือนก.ย. ปรับตัวลงสู่ระดับ 1.84 ล้านล้านเยน จาก 2.01 ล้านล้านเยนในเดือนส.ค. และต่ำกว่าที่นักวิเคราะห์คาดว่าจะไว้ที่ระดับ 1.90 ล้านล้านเยน

10Y bond yield	Last	Change
Thailand	2.87%	+0.00%
Indonesia	8.50%	+0.12%
Philippines	7.51%	+0.07%
Korea	2.44%	-0.00%
Singapore	2.64%	+0.03%
Malaysia	4.11%	+0.00%
Japan	0.16%	+0.00%
Hong Kong	2.56%	+0.07%
China	3.61%	-0.01%
US	3.23%	+0.00%
Germany	0.53%	-0.04%
France	0.88%	-0.03%
UK	1.67%	-0.05%
Greece	4.64%	+0.13%
Italy	3.57%	+0.14%
Portugal	1.97%	+0.03%
Spain	1.59%	+0.01%

FX again US Dollar	Last	Change
Thailand	32.94	+0.11
Indonesia	15,218.00	+35.00
Philippines	54.22	-0.04
Korea	1,132.40	+1.90
Singapore	1.38	+0.00
Malaysia	4.16	+0.01
Japan	113.23	-0.49
Hong Kong	7.83	-0.01
China	6.93	+0.06
EURO	1.15	-0.00
UK	0.76	+0.00

Source: Bloomberg, Krungsri Securities

Economic Data

	GDP (%YoY)			Central bank rate (%)			Inflation (%)			FX (Local currency)			
	17	18E	19E	17	Current	18E	17	18E	19E	17	Current	18E	19E
Thailand	3.90	4.40	3.80	1.50	1.50	1.60	0.67	1.20	1.45	35.90	32.94	32.80	32.40
Indonesia	5.07	5.20	5.20	6.50	6.50	6.05	3.81	3.47	3.80	13,471	15,218	14,925	
Philippines	6.70	6.50	6.50	4.00	4.50	4.15	2.86	4.95	4.00	49.73	54.22	54.00	54.10
Korea	3.10	2.80	2.70	1.25	1.50	1.65	1.90	1.60	1.90	1207.81	1132.40	1120.00	1090.00
Singapore	3.60	3.20	2.70	0.97	1.64	1.83	0.59	0.70	1.45	1.45	1.38	1.37	1.34
Malaysia	5.90	5.05	5.00	3.00	3.17	3.25	3.88	1.30	2.00	4.49	4.16	4.15	4.05
Japan	1.78	1.10	1.10	0.10	0.10	-0.1	0.48	0.90	1.10	116.54	113.23	112.00	106.00
Hong Kong	3.80	3.60	2.70	1.00	2.50	-	1.48	2.30	2.30	7.76	7.83	7.85	7.81
China	6.90	6.60	6.30	4.35	4.35	4.35	1.55	2.10	2.30	6.96	6.93	6.90	6.70
US	2.20	2.90	2.50	0.75	2.25	2.50	2.12	2.50	2.30				
Germany	2.20	1.90	1.80	0.00	0.00	0.00	1.71	1.80	1.80	1.05	1.15	1.16	1.23
France	2.20	1.70	1.70	0.00	0.00	0.00	1.17	2.10	1.70	1.05	1.15	1.16	1.23
UK	1.70	1.30	1.50	0.25	0.75	0.75	2.68	2.42	2.10	0.82	0.76	1.30	1.37

Source: Bloomberg, Krungsri Securities

TOP 20 Net Buy NVDR (Bt mn)

Date	October				
	8	5	4	3	2
1 CPALL	296.63	(63.27)	23.50	120.42	(233.10)
2 BBL	212.14	134.61	150.04	7.65	(138.21)
3 TOP	99.51	128.84	(33.82)	21.86	(148.81)
4 GLOW	86.52	(58.88)	11.11	(28.12)	143.71
5 GULF	61.55	44.18	141.30	40.44	115.37
6 KCE	61.16	119.70	(14.94)	17.42	15.36
7 BCH	54.73	6.04	56.92	27.99	173.59
8 MTC	49.31	71.81	134.73	231.30	5.80
9 KTB	47.00	(2.92)	66.32	(23.19)	(77.91)
10 TMB	34.58	32.36	(7.40)	(57.64)	(26.22)
11 STA	33.96	16.44	12.87	34.76	21.18
12 SYNEX	29.50	12.13	18.05	21.61	18.37
13 JKN	28.82	6.36	18.13	49.73	74.29
14 QH	27.47	40.05	(33.75)	15.19	(26.57)
15 CHG	25.23	25.89	21.90	(37.66)	34.95
16 CKP	24.86	20.50	36.59	(27.45)	13.95
17 PTTEP	18.98	(93.10)	(307.02)	(113.71)	(691.74)
18 EGCO	17.97	(2.64)	(14.89)	13.23	(40.31)
19 AEONTS	17.41	27.79	5.89	10.60	25.31
20 COM7	16.80	10.98	60.99	31.10	85.55

Source: Thai NVDR, Krungsri Securities Research

TOP 20 Net Sell NVDR (Bt mn)

Date	October				
	8	5	4	3	2
KBANK	(310.59)	(135.24)	(45.46)	11.89	86.63
PTTGC	(196.60)	(42.12)	(193.37)	115.37	(258.52)
AOT	(162.38)	(92.17)	(60.99)	(114.24)	(396.98)
MINT	(157.39)	(69.86)	131.36	55.89	(65.30)
SCC	(156.36)	(111.35)	7.02	184.46	39.93
PTT	(121.86)	(197.29)	(215.47)	55.81	(421.46)
LH	(116.12)	(37.77)	(278.20)	(184.81)	(278.22)
CPF	(108.27)	109.07	(78.54)	(5.18)	(130.47)
BDMS	(88.04)	(55.68)	(37.23)	(2.37)	(100.28)
IVL	(60.38)	(51.32)	(363.67)	151.65	(326.80)
ERW	(54.24)	(1.42)	0.80	2.81	0.56
HMPRO	(54.23)	(22.84)	(13.17)	(23.91)	(68.94)
SPRC	(53.32)	(1.48)	(45.90)	0.01	(35.59)
BJC	(41.43)	(3.41)	(15.51)	(21.25)	(131.90)
GPSC	(38.18)	(14.76)	(1.07)	(30.10)	(35.30)
BTS	(31.19)	(32.36)	(7.18)	12.20	(22.83)
RATCH	(30.09)	6.17	(9.88)	(1.63)	(1.45)
INTUCH	(27.26)	(61.39)	86.87	28.88	129.63
KTC	(26.68)	81.21	70.34	44.61	(75.64)
IRPC	(24.50)	(53.64)	(62.78)	(29.14)	(9.89)

Source: Thai NVDR, Krungsri Securities Research

As of October 8, 2018

Top 20 Most Active NVDR (Bt mn)

	Buy	Sell	Total	Net
1 CPALL	709.69	413.06	1,122.75	296.63
2 PTTEP	557.06	538.09	1,095.15	18.98
3 BBL	560.86	348.72	909.58	212.14
4 IVL	371.52	431.90	803.41	(60.38)
5 PTT	306.07	427.93	734.00	(121.86)
6 KBANK	194.57	505.16	699.73	(310.59)
7 PTTGC	208.95	405.55	614.50	(196.60)
8 AOT	199.69	362.07	561.76	(162.38)
9 EA	276.63	281.94	558.57	(5.31)
10 SCC	188.60	344.96	533.55	(156.36)
11 ADVANC	225.91	239.25	465.15	(13.34)
12 MINT	129.04	286.43	415.47	(157.39)
13 SCB	158.92	168.81	327.73	(9.90)
14 KTB	168.49	121.49	289.97	47.00
15 HMPRO	116.53	170.76	287.29	(54.23)
16 LH	82.07	198.19	280.26	(116.12)
17 IRPC	119.24	143.74	262.98	(24.50)
18 CPF	73.74	182.02	255.76	(108.27)
19 TOP	174.16	74.65	248.81	99.51
20 BDMS	77.36	165.40	242.76	(88.04)

Source: Thai NVDR, Krungsri Securities Research

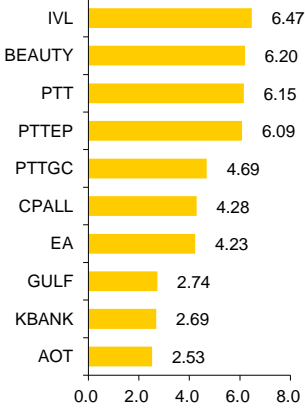
As of October 8, 2018

NVDR Shares to Total Paid-up Shares (%)

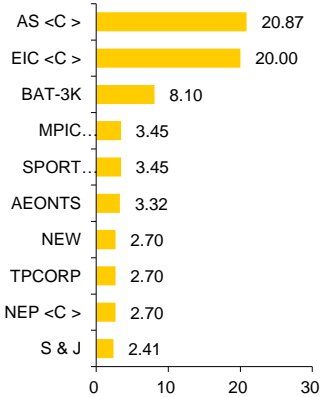
	NVDR (Mil.shares)	Paid-up (Mil.shares)	% of Paid-up
TISCO-P	0.01	0.01	74.04
BKD-W2	138.09	358.73	38.49
BBL	631.49	1,908.84	33.08
KBANK	635.21	2,393.26	26.54
TCAP	207.70	1,165.12	17.83
SAT	75.13	425.19	17.67
RATCH	248.48	1,450.00	17.14
TISCO	126.29	800.65	15.77
MCS	78.55	500.00	15.71
TOP	317.20	2,040.03	15.55
LH	1852.53	11,949.71	15.50
GL	232.28	1,525.54	15.23
AH	48.10	322.58	14.91
KKP	120.15	846.75	14.19
THIP	11.31	80.00	14.14
PTTGC	566.25	4,508.85	12.56
GBX	131.47	1,089.08	12.07
TMB	5109.22	43,851.89	11.65
INTUCH	356.33	3,206.42	11.11
AP	342.43	3,145.90	10.89

Source: Thai NVDR, Krungsri Securities Research

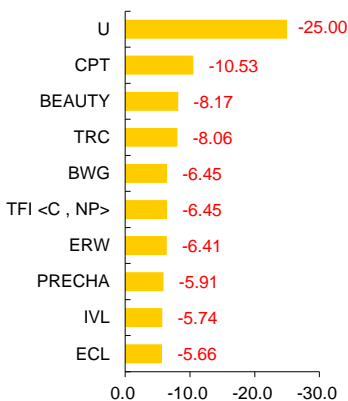
Most Active



Top Gainer



Top Loser



ประเด็นข่าวย่อรายบริษัท

HMPRO	HMPRO ครึ่งปีหลังขาขึ้นเพิ่มสาขากระตุ้นรายได้ HMPRO สัญญาไตรมาส 3 สวย โยงยอดขายโตกว่าปีก่อน ต่อเนื่องถึงไตรมาส 4 เข้าสู่ช่วงไฮซีซั่น เดินหน้าเพิ่มสาขา HomePro S หวังดันรายได้ปีนี้เติบโตราว 4-5% จากปีก่อนที่มีรายได้ 64,234.4 ล้านบาท เน้นเพิ่มอัตรากำไรขั้นต้นจากปีก่อนที่ 26.45% ลุยเพิ่มสินค้าไพรเวตแบรนด์แตะ 20% สิ้นปี 2561-ทันหุ้น
+	
AP	AP ยอดขาย 9 เดือนโตแรง เปิด 18 โครงการ 3 หมื่นล้าน AP ปรับเป้ายอดขายใหม่ที่ 39,800 ล้านบาท จากเดิมที่ 33,500 ล้านบาท หลัง 9 เดือนแรกยอดขายทะลุเป้า พร้อมลุยเปิดโครงการใหม่ครึ่งปีหลัง 2561 อีก 18 โครงการ มูลค่า 31,230 ล้านบาท ส่วนรายได้ปีนี้ตามนัด 28,100 ล้านบาท ต้น Backlog เต็มพอร์ตที่ 55,240 ล้านบาท คาดรับรู้รายได้ปีนี้ที่ 15,620 ล้านบาท ที่เหลือทยอยรับรู้ถึงปี 2566 เชื่อมมาตรการ LTV ไม่กระทบ-ทันหุ้น
+	
ORI	ORI ยอดขาย 9 เดือน 1.8 หมื่นล.มั่นใจผลงาน-รายได้ทะลุเป้า ORI เผยยอดขาย 9 เดือน ทำได้ราว 1.8 หมื่นล้านบาท มั่นใจทั้งปีทะลุเป้าที่ 2.4 หมื่นล้านบาท ส่วนรายได้คาดทำได้สูงกว่าเป้าที่ 1.6 หมื่นล้านบาท ลุยเปิดโครงการตามแผน ศูนย์ดินพร้อมขณะที่วันนี้ขออนุมัติจ่ายปันผล-ทันหุ้น
+	
TPCH	TPCH ย้ายกำลังผลิตปี 63 พุง 200 MW จ่อเทกโอเวอร์โรงไฟฟ้า-เล็งลงทุนเมียนมา TPCH การันตีปี 2563 มีกำลังการผลิตไฟฟ้าครบ 200 MW ตามแผน เล็งเดินเกมเทกโอเวอร์โรงไฟฟ้าเพิ่ม จัดทัพสิ้นปีนี้ ซึ่งใบอนุญาตโรงไฟฟ้าฯอีก 40 MW พร้อมส่งซิกปี 2564 ลุยลงทุนโรงไฟฟ้าที่เมียนมา-ข่าวหุ้น
+	
TITLE	TITLE รุกตลาดคอนโดเทล แต่งตั้ง BWI บริหารห้องพัก TITLE รุกตลาดคอนโดเทล แต่งตั้งกลุ่ม "Best Western Inc." หรือ BWI แปรนต์โรงแรมยักษ์ใหญ่ของโลก เพื่อบริหารห้องพักโครงการ The Title หาดราไวย์ เฟส 5 มูลค่า 800-900 ล้านบาท คาดว่าจะเปิดขายภายในพ.ย.นี้ หวังเพิ่มทางเลือกให้กับลูกค้าที่ต้องการลงทุน และมั่นใจสร้างรายได้ประจำให้บริษัทหนุนเติบโตในอนาคต-ข่าวหุ้น
+	
BCH	BCH จ่อเปิดรพ.ใหม่ 22 ต.ค. หนุนสิ้นปีนี้ครบ 13 แห่ง ลุ้นรายได้โต 2 หลัก BCH เตรียมเปิดบริการโรงพยาบาลเกษมราษฎร์ รามคำแหง ขนาด 139 เตียง งบลงทุน 928 ล้านบาท วันที่ 22 ต.ค.นี้ หลังรีแบรนด์โรงพยาบาลการุญเวช ซี่สิ้นปีนี้มีโรงพยาบาลให้บริการแตะ 13 แห่ง 1 คลินิก ต้นปี 61 รายได้โต 2 หลักตามแผน-ข่าวหุ้น
+	
SUPER	SUPER ขอ ก.ล.ต.ตั้งกองอินฟราฯ ต้นปี 62 SUPER ยื่นไฟลิ่งกองทุนโครงสร้างพื้นฐาน "SUPERREIF" มูลค่า 8,500-9,000 ล้านบาทให้สำนักงาน ก.ล.ต. พิจารณานุมัติ คาดปลายเดือน ม.ค.-ต้น ก.พ. 2562 พร้อมเสนอขายหน่วยลงทุนให้นักลงทุน ... "จอมทรัพย์ โลจายะ" แฉงนำเงินชำระคืนหนี้ ลดต้นทุนทางการเงินพร้อมรองรับการขยายธุรกิจในอนาคต -ดอกเบี้ยธุรกิจ
+	

Consensus Global Valuation

วันที่ 9 ตุลาคม 2561



A member of MUFG
a global financial group

Consensus Global Valuation

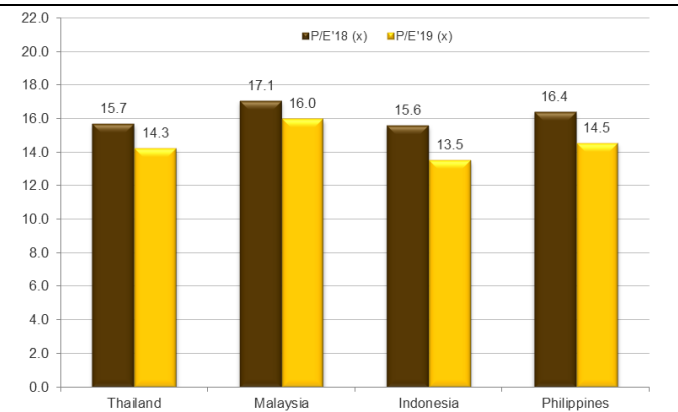
Country	INDEX	EPS					P/E (x)					P/B (x)					Yield (%)				
		2015	2016	2017	2018	2019	2015	2016	2017	2018	2019	2015	2016	2017	2018	2019	2015	2016	2017	2018	2019
THAI	SET	73.3	92.7	92.8	108.0	119.0	21.9	16.6	18.9	15.7	14.3	1.7	1.9	2.1	1.9	1.8	3.6	3.0	3.4	3.1	3.4
JAPAN	NKY	897.1	782.9	1173.6	1421.2	1589.4	20.2	24.4	19.4	16.6	14.8	1.7	1.7	1.9	1.8	1.6	1.7	1.7	1.7	1.9	2.0
HONG KONG	HSI	2049.1	1839.5	2182.8	2421.1	2689.3	10.2	12.0	13.7	10.8	9.7	1.2	1.1	1.4	1.2	1.1	4.0	3.6	3.6	3.8	4.1
CHINA	SHCOMP	196.9	179.8	196.0	246.4	279.2	17.3	17.3	16.9	11.0	9.7	2.1	1.5	1.6	1.2	1.1	1.7	1.9	1.9	2.9	3.2
TAIWAN	TWSE	603.1	611.3	684.2	776.7	812.6	13.2	16.4	15.6	13.5	12.9	1.5	1.7	1.9	1.7	1.7	4.1	3.9	4.1	4.3	4.6
KOREA	KOSPI	138.7	124.0	192.0	248.4	264.9	14.7	24.2	12.7	9.1	8.5	0.9	1.0	1.1	1.0	0.9	1.3	1.7	1.5	2.1	2.3
INDIA	SENSEX	1354.8	1339.0	1466.8	1874.4	2258.2	19.0	20.1	24.6	18.4	15.3	2.8	2.6	3.0	2.7	2.3	1.4	1.7	1.6	1.6	1.8
SINGAPORE	FSSTI	217.4	236.8	307.4	246.5	266.5	13.4	12.2	11.1	12.9	11.9	1.2	1.1	1.2	1.1	1.1	4.2	3.8	4.1	4.1	4.3
MALAYSIA	FBMCLCI	94.2	97.3	107.7	104.0	111.1	18.4	16.9	16.7	17.1	16.0	1.8	1.6	1.7	1.8	1.7	3.0	3.2	3.1	3.2	3.4
INDONESIA	JCI	157.6	202.2	258.2	384.2	438.7	26.9	26.2	24.6	15.0	13.1	2.4	2.4	2.8	2.3	2.0	2.2	1.9	2.2	2.3	2.6
PHILIPPINE	PCOMP	335.8	349.7	372.5	429.9	485.1	20.0	19.6	23.0	16.4	14.5	2.5	2.2	2.5	1.8	1.7	2.0	1.9	2.0	1.8	1.9
AUSTRALIA	AS51	231.9	226.7	338.0	397.5	415.7	18.9	25.0	17.9	15.2	14.5	1.9	1.9	2.0	1.9	1.8	4.9	4.3	4.8	4.6	4.8
NEW ZEALAND	NZSE50FG	333.3	397.3	443.5	428.6	470.5	19.7	17.3	18.9	21.2	19.3	1.9	1.8	2.0	2.0	2.0	4.6	4.5	4.4	3.9	4.3
PAKISTAN	KSE100	3583.7	3859.2	4503.5	4831.5	5872.2	9.7	12.4	9.0	7.8	6.5	1.6	2.0	1.4	1.2	1.1	6.1	4.9	6.2	6.7	7.7
AVERAGE							17.4	18.6	17.4	14.3	12.9	1.8	1.8	1.9	1.7	1.6	3.2	3.0	3.2	3.3	3.6
Average (Thailand, Malaysia, Philippines, Indonesia)							21.8	19.8	20.8	16.0	14.5	2.1	2.0	2.3	2.0	1.8	2.7	2.5	2.7	2.6	2.8

Source: Bloomberg, Krungsri Securities

Country	INDEX	EPS					P/E (x)					P/B (x)					Yield (%)				
		2015	2016	2017	2018	2019	2015	2016	2017	2018	2019	2015	2016	2017	2018	2019	2015	2016	2017	2018	2019
GERMAN	DAX	487.2	627.4	673.0	924.5	1033.6	20.7	18.3	19.2	12.9	11.6	1.7	1.7	1.8	1.6	1.5	2.8	2.9	6.2	3.3	3.6
UK	UKX	180.7	130.2	331.2	559.4	604.2	24.9	54.8	23.2	12.9	12.0	1.8	1.8	2.0	1.7	1.6	4.2	4.1	7.2	4.5	4.7
FRANCE	CAC	263.3	202.2	288.2	375.4	411.0	21.7	24.1	18.4	14.1	12.9	1.4	1.4	1.6	1.5	1.5	3.2	3.5	8.2	3.4	3.6
S&P500	SPX	108.8	106.6	118.9	162.9	179.6	18.8	21.0	22.5	17.7	16.1	2.8	2.8	3.2	3.3	3.1	2.1	2.1	9.2	1.9	2.0
DJIA	INDU	1090.9	1054.8	1197.7	1583.1	1730.6	15.8	18.7	20.6	16.7	15.3	3.0	3.3	3.8	4.0	3.7	2.5	2.4	10.2	2.2	2.3
NASDAQ	CCMP	170.1	167.0	169.6	341.3	394.3	30.8	32.2	40.7	22.7	19.6	3.8	3.5	4.2	4.5	4.0	1.3	1.2	11.2	1.0	1.1
AVERAGE							22.1	28.2	24.1	16.2	14.6	2.4	2.4	2.8	2.8	2.6	2.7	2.7	8.7	2.7	2.9

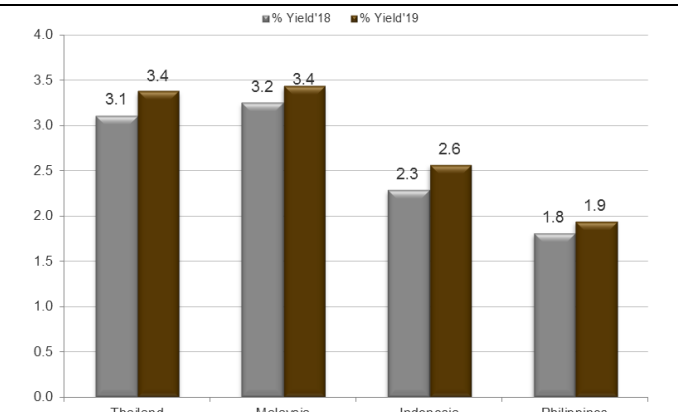
Source: Bloomberg, Krungsri Securities

เปรียบเทียบ P/E กับประเทศเพื่อนบ้าน



Source: Bloomberg, Krungsri Securities

เปรียบเทียบอัตราเงินปันผลกับประเทศเพื่อนบ้าน



Source: Bloomberg, Krungsri Securities

วันที่ 9 ตุลาคม 2561

หลักทรัพย์ที่เข้าข่ายมาตรการกำกับการซื้อขายที่ประกาศโดยตลาดหลักทรัพย์แห่งประเทศไทย

ระดับ 1 : Cash Balance			
หลักทรัพย์	วันเริ่มต้น	วันสิ้นสุด	Turnover List ประจำสัปดาห์
DNA	1 ต.ค. 61	19 ต.ค. 61	วันที่ 28 ก.ย. 2561
CHAYO	24 ก.ย. 61	2 พ.ย. 61	วันที่ 21 ก.ย. 2561

ขยายช่วงดำเนินการ			
หลักทรัพย์	วันเริ่มต้น	วันสิ้นสุด	Turnover List ประจำสัปดาห์

ระดับ 2 : ห้ามคำนวณวงเงินซื้อขาย และ Cash Balance

ขยายช่วงดำเนินการ			
หลักทรัพย์	วันเริ่มต้น	วันสิ้นสุด	Turnover List ประจำสัปดาห์

ระดับ 3 : ห้าม Net settlement, ห้ามคำนวณวงเงินซื้อขาย และ Cash Balance

หลักทรัพย์	วันเริ่มต้น	วันสิ้นสุด	Turnover List ประจำสัปดาห์
------------	-------------	------------	----------------------------

Cash Balance หมายความว่า สมาชิกต้องดำเนินการให้ลูกค้าวางเงินสดไว้ล่วงหน้ากับสมาชิกเต็มจำนวนที่จะซื้อหลักทรัพย์ ห้ามคำนวณวงเงินซื้อขาย หมายความว่า ห้ามการใช้หลักทรัพย์เป็นหลักประกันในการกำหนดวงเงินการซื้อขายหลักทรัพย์ ห้าม Net settlement หมายความว่า ห้ามการหักลบราคาซื้อกับราคาขายหลักทรัพย์เดียวกันในวันเดียวกัน

ที่มา: SET

หลักทรัพย์ที่ถูกขึ้นเครื่องหมาย C (Caution)	
หลักทรัพย์	วันที่ขึ้นเครื่องหมาย
EFORL	17 ส.ค. 61
EFORL-W3	17 ส.ค. 61
EFORL-W4	17 ส.ค. 61
APEX	16 ส.ค. 61
AQ-W4	16 ส.ค. 61
AS-W1	16 ส.ค. 61
DIGI-W1	16 ส.ค. 61
EIC	16 ส.ค. 61
EIC-W3	16 ส.ค. 61
EMC	16 ส.ค. 61
FC-W1	16 ส.ค. 61
GJS	16 ส.ค. 61
HYDRO	16 ส.ค. 61
SPORT	16 ส.ค. 61
T	16 ส.ค. 61
TSF	16 ส.ค. 61
TSF-W5	16 ส.ค. 61
NBC	15 ส.ค. 61
NEWS-W4	15 ส.ค. 61
NEWS-W6	15 ส.ค. 61
TSI	15 ส.ค. 61
NEP-W3	14 ส.ค. 61
NOK-W1	14 ส.ค. 61

หลักทรัพย์ที่ถูกขึ้นเครื่องหมาย C (Caution)	
หลักทรัพย์	วันที่ขึ้นเครื่องหมาย
PACE	17 ส.ค. 61
PACE-W1	17 ส.ค. 61
PACE-W2	17 ส.ค. 61
AQ	16 ส.ค. 61
AS	16 ส.ค. 61
DIGI	16 ส.ค. 61
DIGI-W2	16 ส.ค. 61
EIC-W2	16 ส.ค. 61
EIC-W4	16 ส.ค. 61
FC	16 ส.ค. 61
FC-W2	16 ส.ค. 61
GJS-W3	16 ส.ค. 61
MPG	16 ส.ค. 61
SPORT-W5	16 ส.ค. 61
TFI	16 ส.ค. 61
TSF-W4	16 ส.ค. 61
UMS	16 ส.ค. 61
NEWS	15 ส.ค. 61
NEWS-W5	15 ส.ค. 61
PE	15 ส.ค. 61
NEP	14 ส.ค. 61
NOK	14 ส.ค. 61
MPIC	10 ส.ค. 61

หลักทรัพย์ที่ถูกขึ้นเครื่องหมาย C จะต้องซื้อด้วยบัญชี Cash Balance

ที่มา: SET

Change in Management's Securities Holding

วันที่ 9 ตุลาคม 2561



A member of MUFG
a global financial group

ณ วันที่ 8 ตุลาคม 2561

Name of Company	The methods of Acquisition/Disposition	Name of Management	Types of Securities	Transaction	Amount (shares)	Avg. Price (Baht)	Value (Baht)
ASIMAR	ขาย	นาย ประวัติ จันทร์เรือง	หุ้นสามัญ	04/10/2561	6,400	2.62	16,768
CHG	ขาย	นาย ยรรยง อมรพิทักษ์กุล	หุ้นสามัญ	01/10/2561	500,000	2.86	1,430,000
CHG	ซื้อ	นาย ยรรยง อมรพิทักษ์กุล	หุ้นสามัญ	02/10/2561	500,000	2.60	1,300,000
CHG	ขาย	นาย ยรรยง อมรพิทักษ์กุล	หุ้นสามัญ	07/09/2561	409,400	2.56	1,048,064
CHG	ซื้อ	นาย ยรรยง อมรพิทักษ์กุล	หุ้นสามัญ	08/03/2561	500,000	1.93	965,000
CHG	ขาย	นาย ยรรยง อมรพิทักษ์กุล	หุ้นสามัญ	13/09/2561	500,000	2.70	1,350,000
CHG	ขาย	นาย ยรรยง อมรพิทักษ์กุล	หุ้นสามัญ	19/09/2561	500,000	2.76	1,380,000
CHG	ขาย	นาย ยรรยง อมรพิทักษ์กุล	หุ้นสามัญ	20/09/2561	500,000	2.80	1,400,000
M	ซื้อ	นาง สุดารัตน์ พัชรวิวัฒน์ศิริ	หุ้นสามัญ	08/10/2561	10,000	70.00	700,000
MILL	ขาย	นางสาว สุทธิรัตน์ ลีสวัสดิ์ตระกูล	ใบสำคัญแสดงสิทธิที่จะซื้อหุ้น	05/10/2561	200,000	0.03	6,000
MILL	ขาย	นางสาว สุทธิรัตน์ ลีสวัสดิ์ตระกูล	ใบสำคัญแสดงสิทธิที่จะซื้อหุ้น	05/10/2561	200,000	0.29	58,000
MILL	ขาย	นางสาว สุทธิรัตน์ ลีสวัสดิ์ตระกูล	ใบสำคัญแสดงสิทธิที่จะซื้อหุ้น	08/10/2561	200,000	0.03	6,000
SMIT	ซื้อ	นาย ธนา เสนาวพัฒนากุล	หุ้นสามัญ	04/10/2561	19,900	5.85	116,415
SMT	ซื้อ	นาง พูนพรรณ ไชยกุล	หุ้นสามัญ	08/10/2561	600	2.32	1,392
SMT	ซื้อ	นาย สมนึก ไชยกุล	หุ้นสามัญ	08/10/2561	600	2.32	1,392
SUSCO	ซื้อ	นาย มงคล สิมะโรจน์	หุ้นสามัญ	05/10/2561	50,000	3.20	160,000
THG	ซื้อ	นายแพทย์ บุญ วนาสิน	หุ้นสามัญ	05/10/2561	20,000	32.5	650,000
TSR	ซื้อ	นาย สยาม อุฬารวงศ์	หุ้นสามัญ	08/10/2561	40,000	2.22	88,800

Source: SEC (Form 59-2)

World Calendar

9 ตุลาคม 2561



Date Time	Event	Period	Survey	Actual	Prior
United States					
10/10/2018 18:00	MBA Mortgage Applications	5-Oct	--	--	0.00%
10/10/2018 19:30	PPI Final Demand MoM	Sep	0.20%	--	-0.10%
10/10/2018 19:30	PPI Final Demand YoY	Sep	2.70%	--	2.80%
10/10/2018 19:30	PPI Ex Food and Energy YoY	Sep	2.60%	--	2.30%
10/10/2018 21:00	Wholesale Inventories MoM	Aug F	--	--	0.80%
10/10/2018 21:00	Wholesale Trade Sales MoM	Aug	--	--	0.00%
10/11/2018 19:30	CPI MoM	Sep	0.20%	--	0.20%
10/11/2018 19:30	CPI YoY	Sep	2.40%	--	2.70%
10/11/2018 19:30	CPI Index NSA	Sep	--	--	252.146
10/11/2018 19:30	CPI Core Index SA	Sep	--	--	258.141
10/11/2018 19:30	Initial Jobless Claims	6-Oct	--	--	--
10/12/2018 19:30	Import Price Index MoM	Sep	0.20%	--	-0.60%
10/12/2018 19:30	Import Price Index YoY	Sep	3.10%	--	3.70%
10/12/2018 19:30	Export Price Index MoM	Sep	0.20%	--	-0.10%
10/12/2018 19:30	Export Price Index YoY	Sep	--	--	3.60%
10/15/2018 19:30	Retail Sales Advance MoM	Sep	0.70%	--	0.10%
10/15/2018 19:30	Retail Sales Ex Auto MoM	Sep	0.50%	--	0.30%
10/15/2018 21:00	Business Inventories	Aug	0.50%	--	0.60%
10/16/2018 20:15	Industrial Production MoM	Sep	0.20%	--	0.40%
10/16/2018 20:15	Capacity Utilization	Sep	78.20%	--	78.10%
10/16/2018 20:15	Manufacturing (SIC) Production	Sep	--	--	0.20%
China					
10/07/2018	Foreign Reserves	Sep	\$3105b	\$3087b	3109.72b
10/08/2018 08:45	Caixin China PMI Composite	Sep	--	52.1	52
10/08/2018 08:45	Caixin China PMI Services	Sep	51.4	53.2	51.5
10/08/2018 10/18	Foreign Direct Investment YoY CNY	Sep	--	--	1.90%
10/12/2018	Trade Balance	Sep	--	--	--
10/12/2018	Imports YoY	Sep	--	--	20.00%
10/12/2018	Trade Balance CNY	Sep	--	--	179.75b
10/12/2018	Exports YoY CNY	Sep	--	--	7.90%
10/12/2018	Imports YoY CNY	Sep	--	--	18.80%
10/12/2018	Exports YoY	Sep	--	--	9.80%
Thailand					
10/19/2018 10/24	Car Sales	Sep	--	--	86814
10/19/2018 10/24	Customs Exports YoY	Sep	--	--	6.68%
10/19/2018 10/24	Customs Imports YoY	Sep	--	--	22.80%
10/19/2018 10/24	Customs Trade Balance	Sep	--	--	-\$588m
10/30/2018 10/31	Mfg Production Index ISIC NSA YoY	Sep	--	--	0.70%
10/30/2018 10/31	Capacity Utilization ISIC	Sep	--	--	65.87

Disclaimer: เอกสาร/รายงานฉบับนี้จัดทำขึ้นบนพื้นฐานข้อมูลที่เปิดเผยต่อสาธารณชน ซึ่งพิจารณาแล้วว่ามีที่น่าเชื่อถือ อย่างไรก็ตาม บมจ.หลักทรัพย์กรุงศรีอยุธยาอาจรับรองความถูกต้องและความสมบูรณ์ของข้อมูลดังกล่าวได้ บทความดังกล่าวเป็นเพียงแนวคิดของผู้จัดทำเพื่อใช้เป็นข้อมูลประกอบการตัดสินใจในการลงทุน บริษัทฯ ขอสงวนสิทธิ์ในการเปลี่ยนแปลงความเห็นหรือประมาณการต่างๆ ที่ปรากฏในเอกสาร/รายงานฉบับนี้ โดยไม่ต้องแจ้งให้ทราบล่วงหน้า ดังนั้นนักลงทุนโปรดใช้ดุลยพินิจอย่างรอบคอบในการพิจารณาการลงทุน

Calendar

October 9, 2018

Stock Calendar Page 1



October 2018						
Sunday	Monday	Tuesday	Wednesday	Thursday	Friday	Saturday
		1 XM GCAP (06/11/2018 14:30) D (04/11/2018 09:00)	2 XR SPORT (1 : 3 @ 0.20 Baht) XW SPORT (3 : 1) XM SAWAD (16/11/2018 09:00) MONTRI (26/10/2018 09:30) XD SWC (2.0 Baht)	3 XE TMILL-W1 (1:1 @ 2.00 Baht)	4 XD MODERN (0.10 Baht) XM TVD (23/11/2018 14:00) NEWS (22/11/2018 14:00)	5 6
7 XE AQ-W4 (1:1 @0.05 Baht) XM AYUD (13/11/2018 14:00) XD TCAP-P (1.00 Baht) TCAP (1.00 Baht)	8 XE BTS-W3 (1:1 @12.00 Baht)	9	10	11 XD TFMAMA (1.91 Baht) PTT (0.04 Baht) XM TSF (09/11/2018 10:00)	12 XM ZMICO (12/12/2018 10:00) CITY (30/11/2018 15:00) BAT-3K (01/11/2018 15:00)	13
14	15 XR ORI (2 : 1 Share) ORI (0.04 Baht) QHPF (0.149 Baht) XW EMC (2:1) XM NFC (21/11/2018 09:30)	16 XD PRG (0.30 Baht) LHSC (0.126 Baht)	17 XW SANKO (3:1) XR SANKO (3:1) XD AEONTS (2.35 Baht)	18	19	20
21	22	23 XM SCN (26/11/2018 09:30)	24	25	26	27
28 XR FNS (2.5:1 @ 5.00 Baht)	29	30	31			

Calendar

October 9, 2018

Stock Calendar Page 2



November 2018						
Sunday	Monday	Tuesday	Wednesday	Thursday	Friday	Saturday
					1	2
						3
4		5 XD MC (0.40 Baht)	6 XW EPCO (1:1) XR EPCO (8:1 @ 3.30 Baht)	7	8 XW TWZ (1:1) XR TWZ (3:2 @ 0.12 Baht)	9
						10
11 XR GCAP (2:1 @2.0 baht)			13 XE PPS-W1 (1:1.2 @ 0.333 Baht)	14		16
						17
18			20 XD TNH (0.60 Baht) XE PLE-W3 (1:1 @2.20 Baht)	21	22	23
						24
25			27 XW NFC (10:1)	28	29	30

Remark

ND - No dividend
XD - Cash Dividend

XD (ST) - Stock Dividend
XR - Rights for Common

XW - Rights for Warrant
XT - Rights for Transferable Subscription Right

CG Rating 2017 Companies with CG Rating



ADVANC	AKP	ANAN	AOT	AP	BAFS	BANPU	BAY	BCP	BTS	BWG	CFRESH	CHO	CK
CNT	CPF	CPN	CSL	DELTA	DEMCO	DRT	DTAC	DTC	EASTW	EGCO	GC	GCAP	GFPT
GOLD	GPSC	GRAMMY	GUNKUL	HANA	HMPRO	ICC	ICHI	INTUCH	IRPC	IVL	JSP	KBANK	KCE
KKP	KTB	KTC	LHFG	LPN	MBK	MCOT	MINT	MONO	NCH	NKI	NYT	OTO	PDJ
PHOL	PLANB	PPS	PRG	PSH	PSL	PTG	PTT	PTTEP	PTTGC	PYLON	Q-CON	QH	QTC
RATCH	ROBINS	SAMART	SAMTEL	SAT	SC	SCB	SCC	SCCC	SDC	SE-ED	SIS	SITHAI	SNC
SPALI	SPRC	SSSC	STEC	SVI	SYNTEC	TCAP	THANA	THCOM	THREL	TISCO	TKT	TMB	TNDT
TOP	TRC	TRUE	TSC	TTCL	TU	TVD	UV	VGI	WACOAL	WAVE			



2S	AAV	ACAP	AGE	AH	AHC	AIRA	AIT	ALT	AMANAH	AMATA	AMATAV	APCO	ARIP
ASIA	ASIMAR	ASK	ASP	AUCT	AYUD	BBL	BCPG	BDMS	BEC	BEM	BFIT	BJC	BJCHI
BLA	BOL	BROOK	BRR	BTW	CEN	CENTEL	CGH	CHARAN	CHEWA	CHG	CHOW	CI	CIG
CIMBT	CKP	CM	CNS	COL	COM7	CPI	CSC	CSP	CSS	DCC	EA	EASON	ECF
ECL	EE	EPG	ERW	FN	FNS	FORTH	FPI	FSMART	FVC	GBX	GEL	GLOBAL	GLOW
HARN	HYDRO	ILINK	INET	IRC	IT	ITD	JCKH	JWD	K	KGI	KKC	KOOL	KSL
KTIS	L&E	LALIN	LANNA	LH	LHK	LIT	LOXLEY	LRH	LST	M	MACO	MAJOR	MAKRO
MALEE	MBKET	MC	MEGA	MFC	MFEC	MOONG	MSC	MTC	MTI	NOBLE	NOK	NSI	NTV
NWR	OCC	OGC	OISHI	ORI	PAP	PATO	PB	PCSGH	PDI	PE	PG	PJW	PLANET
PLAT	PM	PPP	PREB	PRINC	PT	RICHY	RML	RS	RWI	S	S & J	SABINA	SALEE
SAMCO	SAWAD	SCG	SCI	SCN	SEAFCO	SEA OIL	SENA	SFP	SIAM	SINGER	SIRI	SMK	SMPC
SMT	SNP	SORKON	SPC	SPI	SPPT	SR	SSF	SST	STA	STPI	SUC	SUSCO	SUTHA
SWC	SYMC	SYNEX	TAE	TAKUNI	TASCO	TBSP	TCC	TEAM	TFG	TGCI	THAI	THANI	THIP
THRE	TICON	TIPCO	TIW	TK	TKN	TKS	TMC	TMI	TMILL	TMT	TNITY	TNL	TOG
TPAC	TPCORP	TRT	TRU	TSE	TSR	TSTE	TSTH	TTA	TTW	TVI	TVO	TWP	TWPC
U	UAC	UMI	UP	UPF	UPOIC	UWC	VIH	VNT	WICE	WINNER	XO	YUASA	ZMICO



7UP	AEC	AEONTS	AF	AJ	AKR	ALLA	ALUCON	AMA	AMARIN	AMC	APURE	AQUA	ARROW
AS	ASEFA	ASIAN	ASN	ATP30	AU	B	BA	BCH	BEAUTY	BH	BIG	BIZ	BLAND
BPP	BR	BROCK	BTNC	CBG	CCET	CCP	CGD	CITY	CMR	COLOR	COMAN	CPL	CSR
CTW	CWT	DCON	DIGI	DNA	EFORL	EKH	EPCO	ESSO	ETE	FE	FOCUS	FSS	GENCO
GIFT	GJS	GLAND	GSTEL	GTB	GYT	HPT	HTC	HTECH	IFS	IHL	INSURE	IRCP	J
JCK	JMART	JMT	JUBILE	KASET	KBS	KCAR	KIAT	KWC	KYE	LDC	LEE	LPH	MATCH
MATI	M-CHAI	MDX	META	METCO	MGT	MILL	MJD	MK	MODERN	MPG	NC	NCL	NDR
NEP	NETBAY	NPK	NPP	NUSA	OCEAN	PDG	PF	PICO	PIMO	PK	PL	PLE	PMTA
PRECHA	PRIN	PSTC	QLT	RCI	RCL	RJH	ROJNA	RPC	S11	SANKO	SAPPE	SCP	SE
SGP	SKR	SKY	SLP	SMIT	SOLAR	SPA	SPCG	SPG	SPVI	SQ	SRICHA	SSC	STANLY
SUPER	SVOA	T	TACC	TCCC	TCMC	TIC	TLUXE	TM	TMD	TNP	TNR	TOPP	TPA
TPBI	TPCH	TPIPL	TPOLY	TPP	TRITN	TTI	TVT	TYCN	UOBKH	UPA	UREKA	UT	VIBHA
VPO	WIJK	WIN											

Disclaimer

การเปิดเผยผลการสำรวจของสมาคมส่งเสริมสถาบันกรรมการบริษัทไทย (IOD) ในเรื่องการกำกับดูแลกิจการ (Corporate Governance) นี้ เป็นการดำเนินการตามนโยบายของสำนักงานคณะกรรมการกำกับหลักทรัพย์และตลาดหลักทรัพย์ โดยการสำรวจของ IOD เป็นการสำรวจและประเมินจากข้อมูลของบริษัทจดทะเบียนในตลาดหลักทรัพย์แห่งประเทศไทย และตลาดหลักทรัพย์ เอ็มเอไอ (MAI) ที่มีการเปิดเผยต่อสาธารณะ และเป็นข้อมูลที่ผู้ลงทุนทั่วไปสามารถเข้าถึงได้ ดังนั้น ผลสำรวจดังกล่าวจึงเป็นการนำเสนอในมุมมองของบุคคลภายนอก โดยไม่ได้เป็นการประเมินการปฏิบัติ และมีได้มีการใช้ข้อมูลภายในเพื่อการประเมิน ผลสำรวจดังกล่าวเป็นผลการสำรวจ ณ วันที่ปรากฏในรายงานการกำกับดูแลกิจการของบริษัทจดทะเบียนไทยเท่านั้น ดังนั้น ผลการสำรวจจึงอาจเปลี่ยนแปลงได้ภายหลังวันดังกล่าว หรือเมื่อข้อมูลที่เกี่ยวข้องมีการเปลี่ยนแปลง ทั้งนี้ บริษัทหลักทรัพย์ กรุงศรี จำกัด (มหาชน) มิได้ยืนยัน ตรวจสอบ หรือรับรองถึงความถูกต้องครบถ้วนของผลการสำรวจดังกล่าวแต่อย่างใด

Anti-corruption Progress Indicator 2018

บริษัทจดทะเบียนที่ได้ประกาศเจตนารมณ์เข้าร่วม CAC

A	ABICO	AIE	AJ	AMATA	AMATAV	ANAN	AOT	APCO	APCS	ARROW	ASIAN	B	BGRIM
BUC	BJCHI	BLAND	BLISS	BM	BPP	BR	BIBM	BUI	CEN	CGH	CHEWA	CHG	CHO
CI	COL	COM7	CPR	DDD	EFORL	EKH	ESTAR	FLOYD	FN	FPI	FTE	GJS	GPI
GSTEL	GYT	HARN	ICHI	ILINK	ITEL	JAS	JTS	KWC	KWG	LDC	LEE	LIT	LRH
MATCH	MATI	MBAX	MFEC	MILL	MTC	NCL	NEP	NNCL	NWR	PAP	PK	PL	PLANB
POST	PRM	PRO	PYLON	QTC	ROJNA	RWI	SAPPE	SCI	SELIC	SHANG	SST	STA	STANLY
SUPER	SWC	SYMC	SYNEX	THE	THIP	TKN	TMC	TNP	TNR	TOPP	TRITN	TTI	TVO
TWPC	UEC	UKEM	UPA	UWC	VIH	XO	YUASA						

บริษัทจดทะเบียนที่ได้รับการรับรอง CAC

ADVANC	AKP	AMANAHA	AP	ASK	ASP	AYUD	BAFS	BANPU	BAY	BBL	BCH	BCP	BCPG
BKI	BLA	BROOK	BRR	BTS	BWG	CENTEL	CFRESH	CIG	CIMBT	CM	CNS	CPALL	CPF
CPI	CPN	CSC	CSL	DCC	DEMCO	DIMET	DRT	DTAC	DTC	EASTW	ECL	EGCO	EPCO
FE	FNS	FSS	GBX	GC	GCAP	GEL	GFPT	GGC	GLOW	GOLD	GPSC	GUNKUL	HANA
HMPRO	HTC	ICC	IFEC	IFS	INET	INTUCH	IRPC	IVL	K	KASET	KBANK	KBS	KCE
KGI	KKP	KSL	KTB	KTC	L&E	LANNA	LHFG	LHK	LPN	M	MAKRO	MALEE	MBK
MBKET	MC	MCOT	MFC	MINT	MONO	MOONG	MSC	MTI	NBC	NINE	NKI	NMG	NSI
OCC	OCEAN	OGC	PATO	PB	PCSGH	PDG	PDI	PDJ	PE	PG	PHOL	PLANET	PLAT
PM	PPP	PPS	PREB	PRG	PRINC	PSH	PSL	PSTC	PT	PTG	PTT	PTTEP	PTTGC
Q-CON	QH	QLT	RATCH	RML	ROBINS	S & J	SABINA	SAT	SC	SCB	SCC	SCCC	SCG
SCN	SE-ED	SENA	SGP	SINGER	SIRI	SIS	SITHAI	SMIT	SMK	SMPC	SNC	SNP	SORKON
SPACK	SPC	SPI	SPRC	SRICHA	SSF	SSI	SSSC	SUSCO	SVI	SYNTEC	TAE	TASCO	TCAP
TCMC	TFG	TFI	TFMAMA	TGCI	THANI	THCOM	THRE	THREL	TICON	TIP	TIPCO	TISCO	TKT
TLUXE	TMB	TMD	TMILL	TMT	TNITY	TNL	TOG	TOP	TPA	TPCORP	TRU	TRUE	TSC
TSTH	TTCL	TU	TVD	TVI	U	UBIS	UOBKH	VGI	VNT	WACOAL	WHA	WICE	

N/A

2S	7UP	AAV	ABM	ACAP	ACC	ADAM	ADB	AEC	AEONTS	AF	AFC	AGE	AH
AHC	AI	AIRA	AIT	AJA	AKR	ALLA	ALT	ALUCON	AMA	AMARIN	AMC	APEX	APURE
AQ	AQUA	ARIP	AS	ASAP	ASEFA	ASIA	ASIMAR	ASN	ATP30	AU	AUCT	BA	BAT-3K
BDMS	BEAUTY	BEC	BEM	BFIT	BGT	BH	BIG	BIZ	BKD	BOL	BROCK	BSM	BTNC
BTW	CBG	CCET	CCP	CGD	CHARAN	CHAYO	CHOTI	CHOW	CHUO	CITY	CK	CKP	CMAN
CMO	CMR	CNT	COLOR	COMAN	CPH	CPL	CPT	CRANE	CRD	CSP	CSR	CSS	CTW
CWT	D	DCON	DCORP	DELTA	DIGI	DNA	DOD	DTCI	EA	EARTH	EASON	ECF	EE
EIC	EMC	EPG	ERW	ESSO	ETE	EVER	F&D	FANCY	FC	FMT	FOCUS	FORTH	FSMART
FVC	GENCO	GIFT	GL	GLAND	GLOBAL	GRAMMY	GRAND	GREEN	GTB	GULF	HFT	HPT	HTECH
HUMAN	HYDRO	ICN	IEC	IHL	III	INGRS	INOX	INSURE	IRC	IRCP	IT	ITD	J
JCK	JCKH	JCT	JKN	JMART	JMT	JSP	JUBILE	JUTHA	JWD	KAMART	KC	KCAR	KCM
KDH	KIAT	KKC	KOOL	KTECH	KTIS	KYE	LALIN	LH	LOXLEY	LPH	LST	LTX	LVT
MACO	MAJOR	MANRIN	MAX	M-CHAI	MCS	MDX	MEGA	META	METCO	MGT	MIDA	MJD	MK
ML	MM	MODERN	MPG	MPIC	NC	NCH	NDR	NETBAY	NEW	NEWS	NFC	NOBLE	NOK
NPK	NPP	NTV	NUSA	NVD	NYT	OHTL	OISHI	ORI	OTO	PACE	PAE	PAF	PERM
PF	PICO	PIMO	PJW	PLE	PMTA	POLAR	POMPUI	PORT	PPM	PRAKIT	PRECHA	PRIN	PTL
RAM	RCI	RCL	RICH	RICHY	RJH	ROCK	ROH	RP	RPC	RPH	RS	RSP	S
S11	SAFARI	SALEE	SAM	SAMART	SAMCO	SAMTEL	SANKO	SAUCE	SAWAD	SAWANG	SCP	SDC	SE
SEAFCO	SEAOL	SF	SFP	SGF	SIAM	SIMAT	SKE	SKN	SKR	SKY	SLP	SMART	SMM
SMT	SOLAR	SPA	SPALI	SPCG	SPG	SPORT	SPPT	SPVI	SQ	SR	SSC	SSP	STAR
STEC	STHAI	STPI	SUC	SUN	SUTHA	SVH	SVOA	T	TACC	TAKUNI	TAPAC	TBSP	TC
TCB	TCC	TCCC	TCJ	TCOAT	TEAM	TGPRO	TH	THAI	THANA	THG	THL	THMUI	TIC
TITLE	TIW	TK	TKS	TM	TMI	TMW	TNDT	TNH	TNPC	TOA	TPAC	TPBI	TPCH
TPIPL	TPIPP	TPOLY	TPP	TR	TRC	TRT	TRUBB	TSE	TSF	TSI	TSR	TST	TTA
TTL	TTTM	TTW	TUCC	TVT	TWP	TWZ	TYCN	UAC	UMI	UMS	UNIQ	UP	UPF
UPOIC	UREKA	UT	UTP	UV	UVAN	VARO	VCOM	VI	VIBHA	VNG	VPO	WAVE	WG
WHAUP	WIJK	WIN	WINNER	WORK	WORLD	WP	WPH	WR	YCI	YNP	ZIGA	ZMICO	

Disclaimer

การเปิดเผยผลการประเมินดัชนีชี้วัดความคืบหน้าการป้องกันการมีส่วนเกี่ยวข้องกับการทุจริตคอร์รัปชัน (Anti-Corruption Progress Indicators) ของบริษัทจดทะเบียนในตลาดหลักทรัพย์แห่งประเทศไทยซึ่งจัดทำโดยสถาบันไทยพัฒน์ เป็นการดำเนินการตามนโยบายและตามแผนพัฒนาความยั่งยืนสำหรับบริษัทจดทะเบียนของสำนักงานคณะกรรมการกำกับหลักทรัพย์และตลาดหลักทรัพย์ โดยผลการประเมินดังกล่าวของสถาบันไทยพัฒน์ อาศัยข้อมูลที่ได้รับจากบริษัทจดทะเบียนในแบบแสดงข้อมูลเพื่อการประเมิน Anti-Corruption ซึ่งได้อ้างอิงข้อมูลมาจากแบบแสดงรายการข้อมูลประจำปี (แบบ 56-1) รายงานประจำปี (แบบ 56-2) หรือในเอกสารและหรือรายงานอื่นที่เกี่ยวข้องของบริษัทจดทะเบียนนั้น แล้วแต่กรณี ดังนั้น ผลการประเมินดังกล่าวจึงเป็นการนำเสนอในมุมมองของสถาบันไทยพัฒน์ซึ่งเป็นบุคคลภายนอก โดยมีได้เป็นการประเมินการปฏิบัติของบริษัทจดทะเบียนในตลาดหลักทรัพย์แห่งประเทศไทย และมีได้ใช้ข้อมูลภายในเพื่อการประเมิน เนื่องจากผลการประเมินดังกล่าวเป็นเพียงผลการประเมิน ณ วันที่ปรากฏในผลการประเมินเท่านั้น ดังนั้น ผลการประเมินจึงอาจเปลี่ยนแปลงได้ภายหลังวันดังกล่าว หรือเมื่อข้อมูลที่เกี่ยวข้องมีการเปลี่ยนแปลง ทั้งนี้ บริษัทหลักทรัพย์ กรุงศรี จำกัด (มหาชน) มิได้ยืนยัน ตรวจสอบ หรือรับรองความถูกต้องครบถ้วนของผลการประเมินดังกล่าวแต่อย่างใด

Reference

การเปิดเผยข้อมูลบริษัทที่เข้าร่วมโครงการแนวร่วมปฏิบัติของภาคเอกชนไทยในการต่อต้านทุจริต (Thai CAC) ของสมาคมส่งเสริมสถาบันกรรมการบริษัทไทย (ข้อมูล ณ วันที่ 31 กรกฎาคม 2560) มี 2 กลุ่ม คือ

- ได้ประกาศเจตนารมณ์เข้าร่วม CAC
- ได้รับการรับรอง CAC

สำนักงานใหญ่

เลขที่ 898 อาคารเพลินจิตทาวเวอร์ ชั้น 3
ถนนเพลินจิต แขวงลุมพินี เขตปทุมวัน กรุงเทพฯ 10330
โทร. 0-2659-7000 โทรสาร 0-2658-5699
Internet Trading: 0-2659-7777

สาขา

สาขาเอ็มโพเรียม

622 เอ็มโพเรียมทาวเวอร์ ชั้น 10 ถนนสุขุมวิท 24
แขวงคลองตัน เขตคลองเตย กรุงเทพฯ 10110
โทร. 0-2695-4500 โทรสาร 0-2695-4599

สาขาเซ็นทรัลบางนา

589/151 อาคารเซ็นทรัลซีทีทาวเวอร์ 1 ออฟฟิศ ชั้น 27
ถนนเทพรัตน แขวง-เขต บางนา กรุงเทพฯ 10260
โทร. 0-2763-2000 โทรสาร 0-2399-1448

สาขาพระราม 2

111/917-919 ถนนพระราม 2
แขวงแสมดำ เขตบางขุนเทียน กรุงเทพฯ 10150
โทร. 0-2013-7145 โทรสาร 0-2895-9557

สาขานนวิภาวดีรังสิต

ที่ทำการ ธนาคารกรุงศรีอยุธยา จำกัด (มหาชน)
สาขานนวิภาวดีรังสิต (ชั้นทาวเวอร์)
123 ถนนวิภาวดีรังสิต แขวงจอมพล เขตจตุจักร
กรุงเทพฯ 10900
โทร. 0-2273-8388 โทรสาร 0-2273-8399

สาขาชลบุรี

64/17 ถนนสุขุมวิท ตำบลบางปลาสร้อย อำเภอเมือง
จ.ชลบุรี 20000
โทร. 0-3312-6580 โทรสาร 0-3312-6588

สาขาหาดใหญ่

90-92-94 ธนาคารกรุงศรีอยุธยา จำกัด (มหาชน) ถนนนิพัทธ์อุทิศ 1 ตำบล
หาดใหญ่ อำเภอหาดใหญ่ จังหวัดสงขลา 90110
โทร. 074- 221-229 โทรสาร 074-221-411

สาขานครปฐม

67/1 ถนนราชดำเนิน ตำบลพระปฐมเจดีย์ อำเภอเมือง
จ.นครปฐม 73000
โทร. 0-3427-5500-7 โทรสาร 0-3421-8989

สาขาสุพรรณบุรี

249/171-172 หมู่ 5 ตำบลท่าระหัด
อำเภอเมืองสุพรรณบุรี จ.สุพรรณบุรี 72000
โทร. 0-3596-7981 โทรสาร 0-3552-2449

สาขานครราชสีมา

168 ถนนจอมพล ตำบลในเมือง อำเภอเมืองนครราชสีมา
จ.นครราชสีมา 30000
โทร. 0-4425-1211-4 โทรสาร 0-4425-1215

สาขาขอนแก่น

ธนาคารกรุงศรีอยุธยา จำกัด (มหาชน) สาขาขอนแก่น
114 ถนนศรีจันทร์ ตำบลในเมือง อำเภอเมือง จ.ขอนแก่น 40000
โทร. 0-4322-6120 โทรสาร 0-4322-6180

สาขาเชียงใหม่

ธนาคารกรุงศรีอยุธยา จำกัด (มหาชน) สาขาประตูช้างเผือก
70 ถนนช้างเผือก ตำบลศรีภูมิ อำเภอเมือง จ.เชียงใหม่ 50200
โทร. 0-5321-9234-6 โทรสาร 0-5321-9247

สาขาเชียงราย

ธนาคารกรุงศรีอยุธยา จำกัด (มหาชน) สาขาเชียงราย
231-232 ถนนธนาลัย ตำบลเวียง อำเภอเมือง จ.เชียงราย 57000
โทร. 0-5371-6489 โทรสาร 0-5371-6490

สาขาพิษณุโลก

ธนาคารกรุงศรีอยุธยา จำกัด (มหาชน) สาขาพิษณุโลก
275/1 ถนนพิษณุโลก ตำบลในเมือง อำเภอเมือง จ.พิษณุโลก 65000
โทร. 0-5530-3360 โทรสาร 0-5530-2580

Analyst Team	Sector Coverage	Central line	E-mail
อิสระ อรดีดลเชษฐ์, Head of Research	Strategy	662-659-7000 ext. 5000	lsara.ordeedolchest@krungsrisecurities.com
ณภัทร จันทรเสรีกุล	Energy, Petrochemical	662-659-7000 ext. 5000	naphat.chantaraserekul@krungsrisecurities.com
กิตติสร พฤติภัทร, CFA, FRM	Property, ICT, Contractor	662-659-7000 ext. 5019	kittisorn.pruitipat@krungsrisecurities.com
เจษฎา เตชะหัตถิน, CFA	Banking, Consumer Finance, Insurance	662-659-7000 ext. 5004	jesada.techahusdin@krungsrisecurities.com
สุนทร ทองทิพย์	Food, Transportation	662-659-7000 ext. 5009	sunthorn.thongthip@krungsrisecurities.com
วรพงษ์ ตันติวุฒิพงษ์	Electronic, Automotive, Commerce	662-659-7000 ext. 5016	worrapong.tuntiwuttipong@krungsrisecurities.com
กรัณย์ อินทร์ชัย	Utilities Energy, Food	662-659-7000 ext. 5010	karun.intrachai@krungsrisecurities.com
ธีระพล อุดมเวทย์, CFA	Healthcare, Tourism	662-659-7000 ext. 5012	teerapol.udomvej@krungsrisecurities.com
กิตติ พิทักษ์ธีระบัณฑิต	Transportation, Media	662-659-7000 ext. 5008	kitti.pitaktheerabandit@krungsrisecurities.com
อาทิตย์ จันทร์สว่าง	Mid - Small cap, MAI	662-659-7000 ext. 5005	artit.jansawang@krungsrisecurities.com
คัชชวลล์ ลัดดา, CFA, Assistant Analyst	Strategy		
นลินี ประมาม, Assistant Analyst	Mid - Small cap, MAI		
ชัยยศ จิวางกูร	Technical	662-659-7000 ext. 5006	Chaiyot.jiwangkul@krungsrisecurities.com
คำแนะนำในการลงทุน		Fax 662-658-5643	

- ข้อ** - หุ้นที่คาดหวังอัตราผลตอบแทนรวมจากการลงทุนเกินกว่า 10% ภายในระยะเวลา 1 ปีข้างหน้าสำหรับหุ้นขนาดเล็ก, เกินกว่า 5% สำหรับหุ้นขนาดใหญ่
- ถือ** - หุ้นที่คาดหวังอัตราผลตอบแทนรวมจากการลงทุนระหว่าง -10% ถึง 10% ภายในระยะเวลา 1 ปีข้างหน้าสำหรับหุ้นขนาดเล็ก, ระหว่าง -5% ถึง 5% สำหรับหุ้นขนาดใหญ่
- ขาย** - หุ้นที่คาดหวังอัตราผลตอบแทนรวมจากการลงทุนน้อยกว่า 10% ภายในระยะเวลา 1 ปีข้างหน้าสำหรับหุ้นขนาดเล็ก, เกินกว่า 5% สำหรับหุ้นขนาดใหญ่